



Utilidad **real** en la rutina diaria de la inclusión automática en parafina

Distribución de las muestras

- Por patólogo
- Preferentes / rutina



Tallado

Procesamiento

Inclusión

Inclusor



La tiranía de los tiempos de respuesta

La gestión de la calidad

Proceso de corte / **microtomos “automáticos”**

Tinciones rutina

Histoquímica

Inmunohistoquímica / Hibridación

Etiquetado

“Cuellos de botella”

A favor de la automatización de inclusión en parafina

- Escaso personal técnico
- Disminución del tiempo de inclusión:

120 bloques- 45 minutos (manual – más de 2:30 h)



“Contraindicaciones” a la automatización

- Personal facultativo o técnico poco colaborador
- Tallado poco cuidadoso
- Microtomos de baja calidad /mesa bien fijada

Ventajas para el patólogo

- Estandarización
- No se pierde material durante la inclusión en parafina
- Ausencia de contaminación cruzada en la inclusión
- Muestras en cestillas por peticionario
- Disminución tiempo de tallado



Desventajas

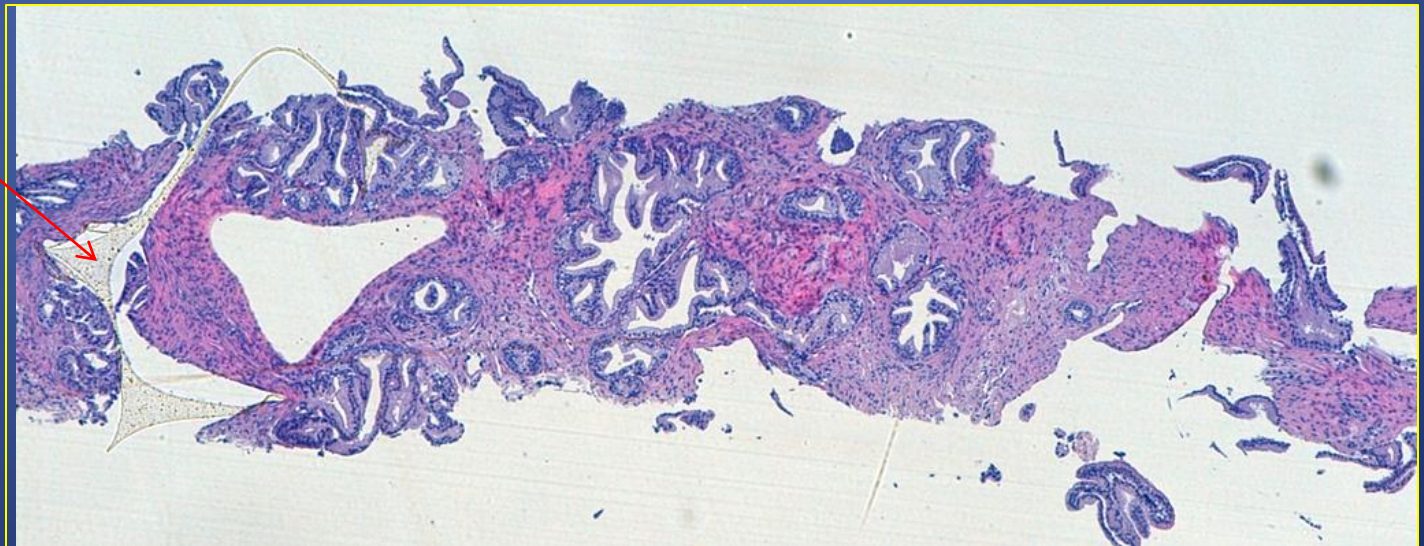
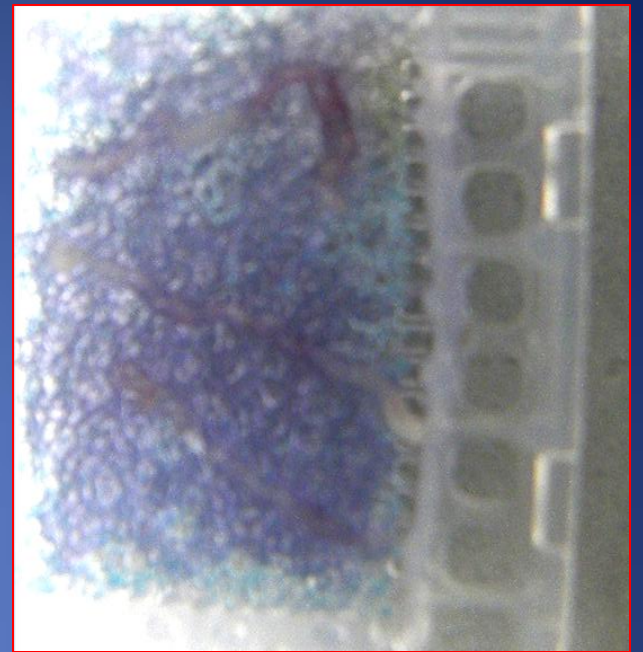
- Orientación de ciertas muestras (arteria temporal, punch)

- Aprendizaje: manejo cestillas y marcos



- Lograr colaboración de los clínicos





¡Muy raramente!